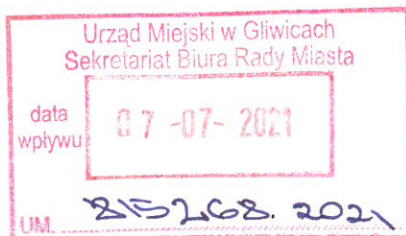


0003. 2306. 2021

Krzysztof Kleczka
Radny RM Gliwice

Gliwice, 06.07.2021r.



Pan Mariusz Śpiewok
Zastępca Prezydenta Miasta Gliwice

INTERPELACJA

Szanowny Panie Prezydencie.

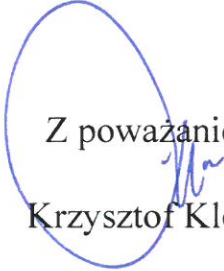
Kilka lat temu składałem wniosek do budżetu Miasta o wykonanie dużego placu zabaw na działce nr 1528 obr. Szobiszowice. W odpowiedzi uzyskałem informację, że teren ten jest przeznaczony pod budowę „Centrum Nauki”.

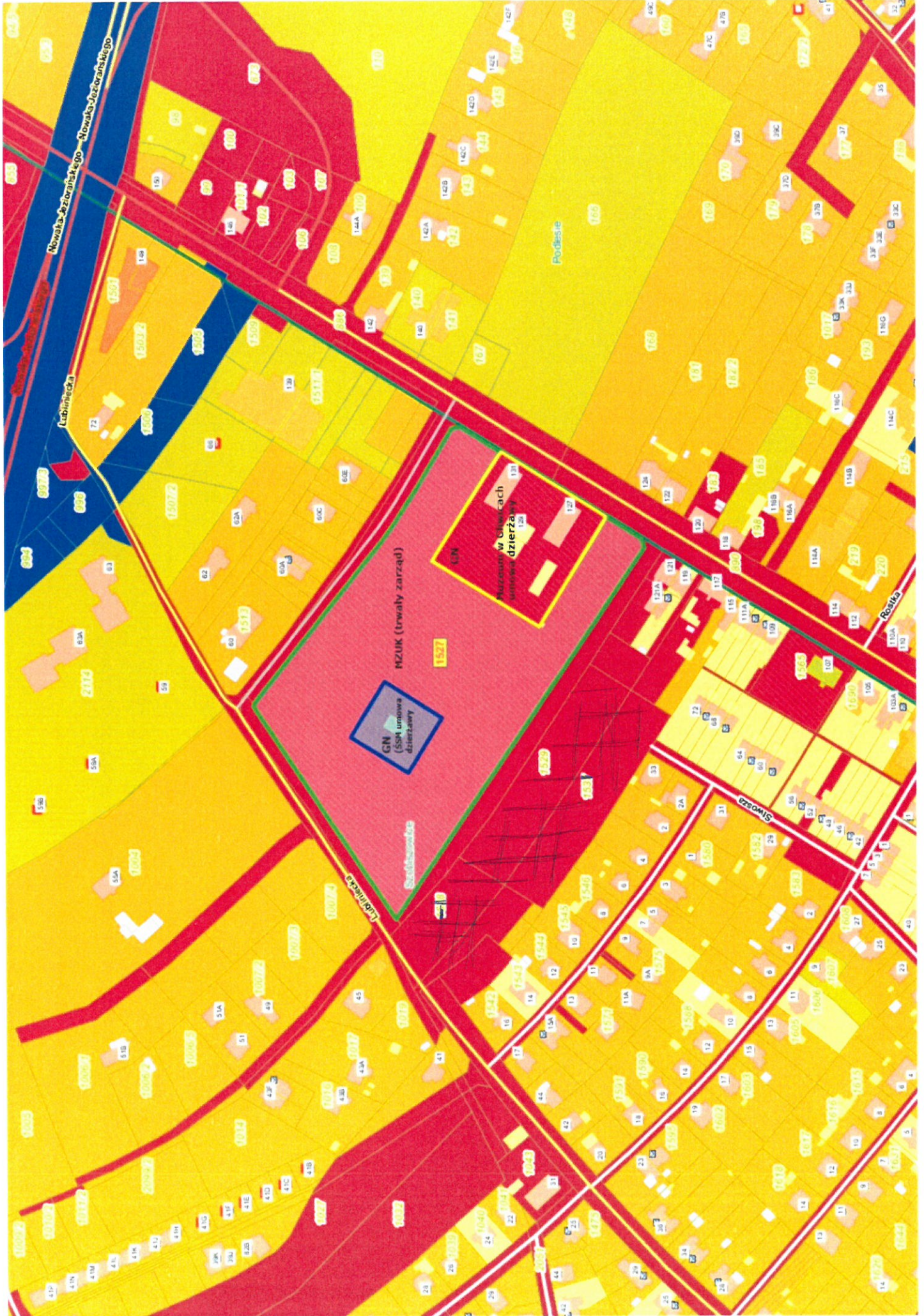
W chwili obecnej wiem, że projekt ten nie będzie realizowany.

W związku z powyższym zwracam się z prośbą o rozpisanie dzielnicowych, lub ogólnomiejskich konsultacji, w których mieszkańcy wypowiedzieliby się na temat zagospodarowania terenu na działkach nr 1528,1529,1537. Obecny - niezagospodarowany stan terenu zupełnie nie licuje z sąsiedztwem zabytku, jakim jest Radiostacja Gliwicka.

Proszę o odpowiedź – czy konsultacje się odbędą, ewentualnie w jakim terminie? Jeżeli konsultację się nie odbędą – proszę o udzielną odpowiedź na pytanie – jaki jest pomysł na zagospodarowanie terenu?

Z poważaniem


Krzysztof Kleczka



☒ - TEREN OBJĘTY WNIOSKEM